



BALLONS



➤ Accumulation d'eau chaude sanitaire

Stock de 300 litres à 3000 litres sur notre plate-forme de Limoges – Dép. 87.



BALLON SANITAIRE

1. Revêtement Époxy POLYWARM

Application : Accumulation d'eau chaude sanitaire

La gamme de ballons accumulateurs ECS AZWATT en revêtement sanitaire Polywarm est certifiée ACS par l'institut Pasteur.

Chaque ballon est équipé d'une arrivée d'eau froide directionnelle en Inox, afin d'amener l'eau sanitaire au point le plus bas pour une stratification optimale et en fonction anti légionnelle.

Jusqu'à 1000 L, il est prévu un manchon débouchant sur le bas du ballon. Pour les plus grandes capacités, un coude de vidange déjà relié est prévu.

1.1 Finition jaquette souple M1

Finition anti-déchirure en toile de polyamide armée coloris bleu

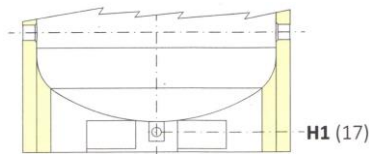
Avantages : résistance aux chocs et accumulation jusqu'à une température de 95°C certifiée et une pression de 7 bars.

Trou de main avec Ø interne :

- 118mm (300 et 500 L)
- 160 mm (800 et 1000 L)
- 210 mm (1500 à 5000 L)

OPTION : Trou d'homme avec Ø interne :

- 210 mm (300 et 500 L)
- 290 mm (800 L)
- 420 mm (1000 à 5000 L)



A partir de 1500 litres, une jupe spécifique « transpalette » équipe nos ballons afin de faciliter les opérations de manutention par les engins de levage

N°	Raccordements
1	Vidange 1"1/4 F (jusqu'à 1000 L)
2	Entrée eau sanitaire
3	Envoi à l'échangeur
4	Connexion pour thermostat 1/2"F
6	Connexion pour résistance électrique
7	Trou d'homme (TH) / Trou de main (TM)
8	Connexion pour thermostat 1/2"F
9	Connexion pour anode de magnésium 1" 1/4 F
10	Connexion pour résistance électrique
11	Connexion pour 2 ^{ème} anode de magnésium 1"1/4 F (de 2000 à 5000 litres)
12	Retour de l'échangeur
13	Connexion pour thermomètre 1/2" F
14	Connexion pour éventuelle résistance électrique 1"1/2 F
15	Connexion pour bouclage
16	Sortie eau chaude sanitaire
17	Vidange 1 " F (uniquement pour capacité supérieure à 1000 litres)

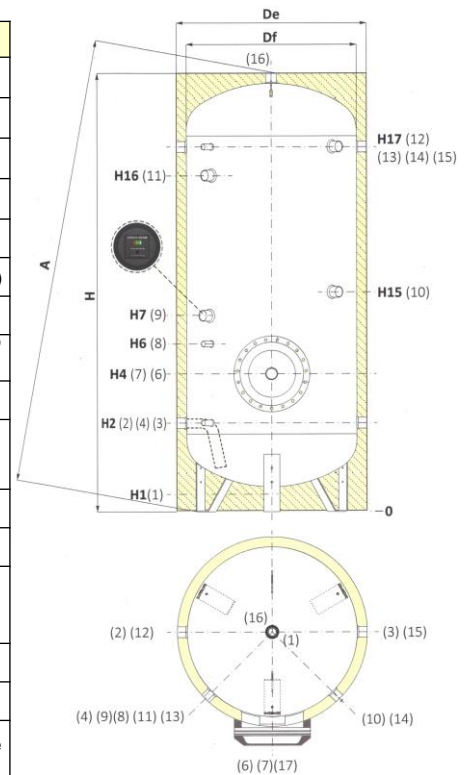


TABLEAU DES CARACTERISTIQUES DIMENSIONNELLES

Référence	Capacité [litres]	Poids [kg]	Df	De	H	A	H1	H2	H4	H6	H7	H15	H16	H17
BALP300M1	289	91	550	750	1599	1691	135	400	485	595	735	835	//	1260
BALP500M1	501	120	650	850	1901	2009	126	416	501	611	881	981	//	1536
BALP800M1	789	177	750	950	2188	2313	113	433	568	718	1018	1118	//	1793
BALP1000M1	1007	217	850	1050	2188	2347	101	454	739	939	1139	1239	//	1760
BALP1500M1	1421	290	1000	1200	2228	2442	107	458	743	943	1143	1243	//	1818
BALP2000M1	2004	342	1250	1450	2111	2453	140	551	826	1026	1176	1286	1491	1641
BALP2500M1	2308	376	1250	1450	2361	2671	140	551	826	1026	1221	1321	1666	1891
BALP3000M1	2913	449	1250	1450	2861	3122	140	551	826	1026	1376	1476	2166	2391
BALP5000M1	4975	728	1600	1800	2965	3369	94	580	855	1055	1355	1475	2195	2420
TAILLES BASSES														
BALP1500M1TB	1503	295	1100	1300	1992	2276	91	457	742	942	1142	1242	//	1567
BALP2500M1TB	2620	431	1400	1600	2175	2587	114	570	845	1045	1195	1295	1510	1660
BALP3000M1TB	3021	475	1500	1700	2190	2654	109	575	850	1050	1200	1300	1515	1665
BALP4000M1TB	3983	620	1600	1800	2465	2939	94	580	855	1055	1205	1325	1770	1920



BALLON SANITAIRE

1.2 Finition tôle isoxal – M0

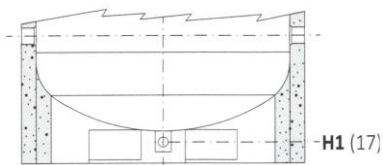
Finition rigide en tôle inox 316 L

Avantages : résistance aux chocs et accumulation jusqu'à une température de 95°C certifiée et une pression de 7 bars.

Trou de main avec Ø interne de 210 mm (1000 L)

OPTION : Trou d'homme avec Ø interne de :

- 210 mm (300 et 500 L)
- 290 mm (800 L)
- 420 mm (1000 à 5000 L)



A partir de 1500 litres, une jupe spécifique « transpalette » équipe nos ballons afin de faciliter les opérations de manutention par les engins de levage

N°	Raccordements
1	Vidange 1"1/4 F (jusqu'au 1000 L)
2	Entrée eau sanitaire
3	Envoi à l'échangeur
4	Connexion pour thermostat 1/2"F
6	Connexion pour résistance électrique
7	Trou d'homme (TH) / Trou de main (TM)
8	Connexion pour thermostat 1/2"F
9	Connexion pour anode de magnésium 1" 1/4 F
10	Connexion pour résistance électrique
11	Connexion pour 2 ^{ème} anode de magnésium 1"1/4 F (de 2000 à 5000 litres)
12	Retour de l'échangeur
13	Connexion pour thermomètre 1/2" F
14	Connexion pour éventuelle résistance électrique 1"1/2 F
15	Connexion pour bouclage
16	Sortie eau chaude sanitaire
17	Vidange 1 " F (uniquement pour capacité supérieure à 1000 litres)

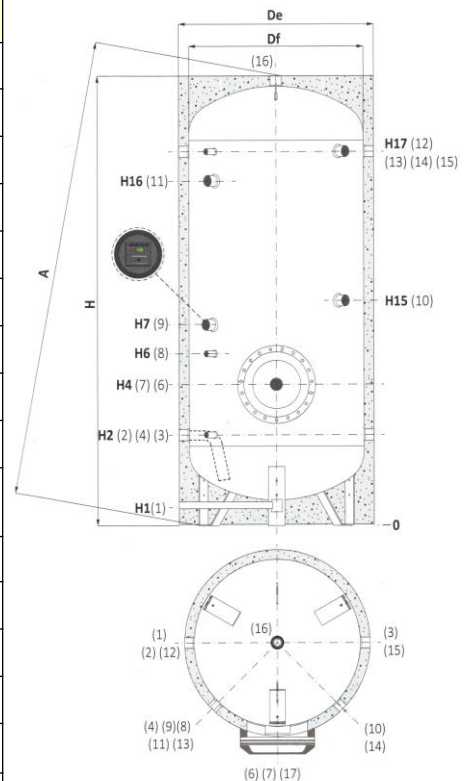


TABLEAU DES CARACTERISTIQUES DIMENSIONNELLES

Référence	Capacité [litres]	Poids [kg]	Df	De	H	A	H1	H2	H4	H6	H7	H15	H16	H17
BALP300MI	289	98	550	750	1599	1766	123	400	485	595	735	835	//	1260
BALP500MI	501	131	650	850	1901	2082	114	416	501	611	881	981	//	1536
BALP800MI	789	197	750	950	2188	2385	101	433	568	718	1018	1118	//	1793
BALP1000MI	1007	232	850	1050	2188	2427	89	454	739	939	1139	1239	//	1760
BALP1500MI	1421	325	1000	1200	2228	2531	107	458	743	943	1143	1243	//	1818
BALP2000MI	2004	391	1250	1450	2111	2561	140	551	826	1026	1176	1286	1491	1641
BALP2500MI	2308	430	1250	1450	2361	2771	140	551	826	1026	1221	1321	1666	1891
BALP3000MI	2913	485	1250	1450	2861	3207	140	551	826	1026	1376	1476	2166	2391
BALP5000MI	4975	789	1600	1800	2965	3469	94	580	855	1055	1355	1475	2195	2420
TAILLES BASSES														
BALP1500MITB	1503	323	1100	1300	1992	2379	91	457	742	942	1142	1242	//	1567
BALP2500MITB	2620	488	1400	1600	2175	2700	114	570	845	1045	1195	1295	1510	1660
BALP3000MITB	3021	521	1500	1700	2190	2772	109	575	850	1050	1200	1300	1515	1665
BALP4000MITB	3983	679	1600	1800	2465	3052	94	580	855	1055	1205	1325	1770	1920



BALLON SANITAIRE

2. Revêtement INOX 316 L

Application : Accumulation d'eau chaude sanitaire

La gamme de ballons accumulateurs ECS AZWATT en revêtement sanitaire INOX 316 L est certifiée ACS par l'institut Pasteur.

Chaque ballon est équipé d'une arrivée d'eau froide directionnelle en Inox, afin d'amener l'eau sanitaire au point le plus bas pour une stratification optimale et en fonction anti légionnelle.

Jusqu'à 1000 L, il existe un manchon débouchant sur le bas du ballon pour effectuer la vidange. Pour les plus grandes capacités, un coude de vidange déjà relié est prévu.

2.1 Finition jaquette souple – M1

Finition anti-déchirure en toile de polyamide armée coloris bleu

Avantages : résistance aux chocs et accumulation jusqu'à une température de 95°C certifiée et une pression de 7 bars.

Trou de main avec Ø interne de 118mm sur toute la gamme

OPTION : Trou d'homme avec Ø interne de :

- 210 mm (300 et 500 L)
- 290 mm (800 L)
- 420 mm (1000 à 5000 L)

N°	Raccordements
1	Vidange 3/4" F (jusqu'à 1000 L) - 1" F (de 1500 à 5000 L)
2	Entrée eau sanitaire
3	Envoi à l'échangeur
4	Connexion pour thermostat 1/2" F
6	Connexion pour résistance électrique
7	Trou d'homme (TH) / Trou de main (TM)
8	Connexion pour thermostat 1/2" F
9	Connexion pour anode de magnésium 1" 1/4 F
10	Connexion pour résistance électrique
11	Connexion pour 2 ^{ème} anode de magnésium 1" 1/4 F (de 2000 à 5000 litres)
12	Retour de l'échangeur
13	Connexion pour thermomètre 1/2" F
14	Connexion pour éventuelle résistance électrique 1" 1/2 F
15	Connexion pour bouclage
16	Sortie eau chaude sanitaire

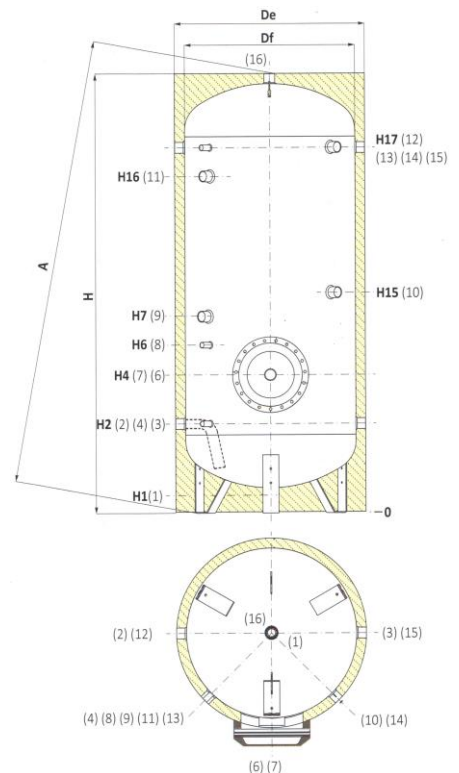


TABLEAU DES CARACTERISTIQUES DIMENSIONNELLES

Référence	Capacité [litres]	Poids [kg]	Df	De	H	A	H1	H2	H4	H6	H7	H15	H16	H17
BALI300M1	292	81	550	750	1619	1710	149	409	494	604	744	844	//	1279
BALI500M1	501	108	650	850	1911	2019	141	426	511	621	891	991	//	1546
BALI800M1	795	155	750	950	2198	2322	118	433	568	718	1018	1118	//	1803
BALI1000M1	910	183	800	1000	2212	2352	112	437	722	922	1122	1222	//	1807
BALI1500M1	1429	304	1000	1200	2227	2441	112	447	732	932	1132	1232	//	1817
BALI2000M1	2017	374	1250	1450	2099	2443	134	529	804	1004	1154	1264	1479	1629
BALI2500M1	2319	396	1250	1450	2349	2661	134	529	804	1004	1199	1299	1654	1879
BALI3000M1	2925	469	1250	1450	2849	3111	134	529	804	1004	1354	1454	2154	2379
BALI5000M1	4995	740	1600	1800	2959	3634	94	564	839	1039	1339	1459	2189	2414
TAILLES BASSES														
BALI1500M1TB	1513	313	1100	1300	1996	2279	101	451	736	936	1136	1236	//	1571
BALI2500M1TB	2635	469	1400	1600	2172	2584	117	557	832	1032	1182	1282	1507	1657
BALI3000M1TB	3039	515	1500	1700	2181	2647	106	556	831	1031	1181	1281	1506	1656
BALI4000M1TB	4002	648	1600	1800	2459	2934	94	564	839	1039	1189	1309	1764	1914



BALLON SANITAIRE

2.2 Finition tôle isoxal – M0

Finition rigide en tôle inox 316 L

Avantages : résistance aux chocs et accumulation jusqu'à une température de 95°C certifiée et une pression de 7 bars.

Trou de main avec Ø interne de 118mm (1000 L uniquement)

OPTION : Trou d'homme avec Ø interne de :

- 210 mm (300 et 500 L)
- 290 mm (800 L)
- 420 mm (1000 à 5000 L)

N°	Raccordements
1	Vidange 3/4" F (jusqu'à 1000 L) - 1" F (de 1500 à 5000 L)
2	Entrée eau sanitaire
3	Envoi à l'échangeur
4	Connexion pour thermostat 1/2" F
6	Connexion pour résistance électrique
7	Trou d'homme (TH) / Trou de main (TM)
8	Connexion pour thermostat 1/2" F
9	Connexion pour anode de magnésium 1" 1/4 F
10	Connexion pour résistance électrique
11	Connexion pour 2 ^{ème} anode de magnésium 1"1/4 F (de 1500 à 5000 litres)
12	Retour de l'échangeur
13	Connexion pour thermomètre 1/2" F
14	Connexion pour éventuelle résistance électrique 1"1/2 F
15	Connexion pour bouclage
16	Sortie eau chaude sanitaire

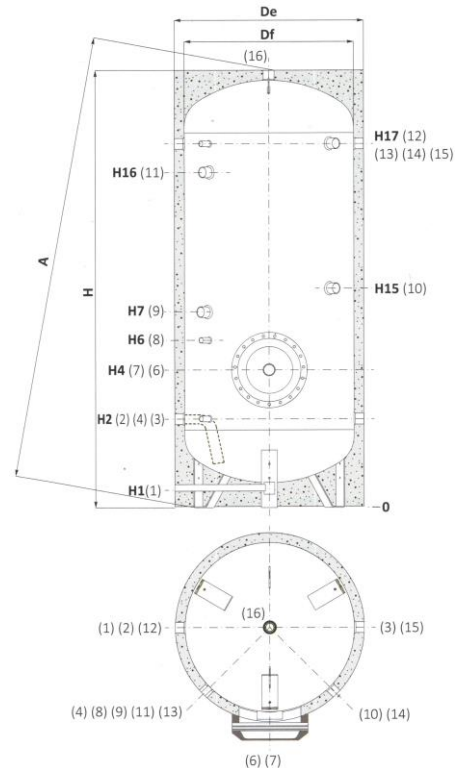


TABLEAU DES CARACTERISTIQUES DIMENSIONNELLES

Référence	Capacité [litres]	Poids [kg]	Df	De	H	A	H1	H2	H4	H6	H7	H15	H16	H17
BALI300MI	292	83	550	750	1619	1710	120	409	494	604	744	844	//	1279
BALI500MI	501	112	650	850	1911	2019	112	426	511	621	891	991	//	1546
BALI800MI	796	161	750	950	2198	2322	89	433	568	718	1018	1118	//	1803
BALI1000MI	910	191	800	1000	2212	2352	83	437	722	922	1122	1222	//	1807
BALI1500MI	1429	312	1000	1200	2227	2441	74	447	732	932	1132	1232	//	1817
BALI2000MI	2017	374	1250	1450	2099	2443	96	529	804	1004	1154	1264	1479	1629
BALI2500MI	2319	443	1250	1450	2349	2661	96	529	804	1004	1199	1299	1654	1879
BALI3000MI	2925	477	1250	1450	2849	3111	96	529	804	1004	1354	1454	2154	2379
BALI5000MI	4995	755	1600	1800	2959	3634	56	564	839	1039	1339	1459	2189	2414
TAILLES BASSES														
BALI1500MITB	1513	313	1100	1300	1996	2279	63	451	736	936	1136	1236	//	1571
BALI2500MITB	2635	469	1400	1600	2172	2584	79	557	832	1032	1182	1282	1507	1657
BALI3000MITB	3039	515	1500	1700	2181	2647	106	556	831	1031	1181	1281	1506	1656
BALI4000MITB	4002	648	1600	1800	2459	2934	56	564	839	1039	1189	1309	1764	1914